



RINDERZUCHT SALZBURG
Arbeitsgemeinschaft Züchterinnen und Züchter

**Fleckvieh-
Zuchtbetrieb**

Fam. Wallinger · Unterstrubegg

Logo

Familie

Betriebsführer

Anna und Andreas Wallinger
(seid 2012)

2 Kinder

Lara und Amelie

Altbauern

Blasius und Gertraud Menneweger



Zum Betrieb

Lage:

Südwestlichen Tennengau, Gemeinde Annaberg-Lungötz

Seehöhe 860 m

Jahresniederschlag 2000 mm

konventioneller Heumilchbetrieb

Tierbestand:

13 Kühe (2/3 Fleckvieh, 1/3 Holstein)

25 Stk. Nachzucht mit Alpung

Fläche:

8 ha Grünland 4-5 schnittig

1 ha Hutweide

12 ha Wald



Leistungs-Daten

Herdenleistung

Jahr	Kuhzahl	Alter	Milch kg	Fett %	Eiweiß %
2019	8	4,6	9496	4,15	3,71
2020	8,8	5,3	9568	4,09	3,74
2021	8,2	5	10580	4,15	3,78
2022	9	4,8	10230	4,23	3,66
2023	13,4	4,5	10554	4,04	3,64



Eckdaten 2023

Erstkalbealter	25,6 Monate
Anteil Kühe 1 Laktation	31,3 %
Ø Lebensleistung	24.188 kg
Ø Zellzahl Herde	112.000
Zellzahl über 200t	6,8 %
Besamungsindex	1,9
Rastzeit	47 Tage
Zwischenkalbezeit	373 Tage
Abkalbequote	110,5%
Eiweiß 1.-100.Tg kleiner	3,0 5,1%



Warum funktioniert es
auf unserem Betrieb
sehr gut?

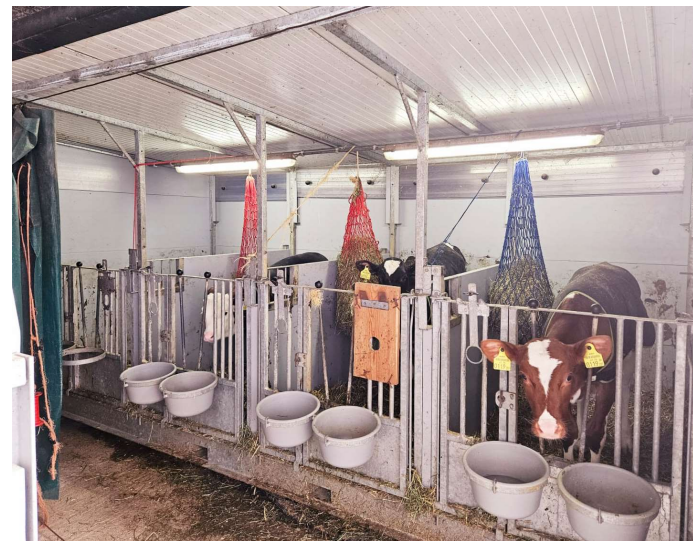
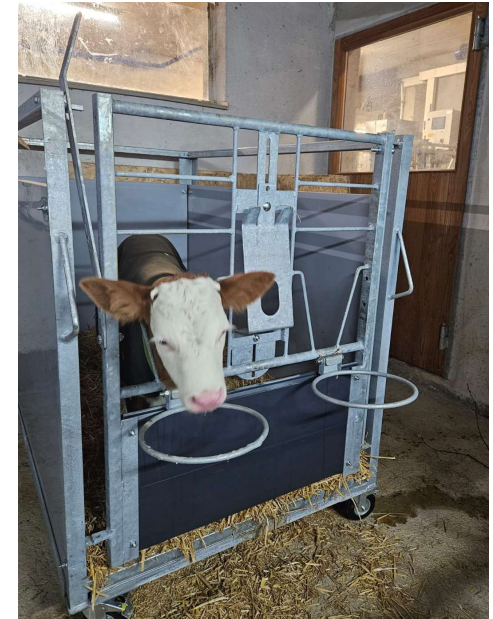


Rund um die Geburt



Das Kalb nach der Geburt

- jedes Kalb in Einzelbox (bis 14Tage)
- 2-4 l Kolostrumgabe innerhalb der ersten 1-3 Stunden
- ab 7 Tage Umstellung auf Milchaustauscher MMP 50 EU
- Heu über Netz ab 7.Tag
- KF +Getreideflocken
- Wasser zur freien Entnahme
- Entwöhnung ab 12-14 Wochen



Das Kalb ab 14 Lebenswochen

- Tiefstrohhaltung mit Gummilauffläche
- Ad-libitum Heufütterung (1+3 Schnitt)
- ca. 25% Luzerneheu
- Intensive KF Fütterung mit Getreideflocken und Milchviehfutter
- Einsatz von FKE in der Fütterung
- Mineralleckstein



Milchkühe

- Bester Kuhkomfort mit Tiefboxen und Kissen Fa. Kraiburg
- Lauffläche 100% mit Gummimatten (Profikura Kraiburg)
- Schrapper mit Entwässerungsrinne
- Ganz-Jahres-Heufütterung 1-5 Schnitt (Sommer + Joggingweide)
- Futterschieber mit Lockfunktion 3,5kg/Kuh und Tag
- Leistungsfütterung über Transponderstation
- 2-3 mal Klauenpflege/Kuh/Jahr



Milchkühe Grundfutter

Grünlandbewirtschaftung:

- jährliche Nachsaat mit intensiven Nachsaatmischungen
- alle 2 Jahre Erhaltungskalkung laut Bodenanalyse
- Bodennahe Gülleausbringung inkl. Gülleseparation
- Gezielte mineralische Düngung laut Entzug und Bodenanalyse
- Heutrocknung mit Dachabsaugung und Wärmetauscher



Milchkühe Fütterung

- Futteruntersuchung aller 4-5 Schnitte
- Rationsberechnung + LKV Bericht
- 2,5 kg Luzerneheu/Kuh/Tag
- Leitungsfütterung über Station Körnermaisbetont und Soja/Raps

GARANT
QUALITÄTSFUTTER

85%SM Futtertisch/15%Maisfl.
Ergänzungsfuttermittel für Milchkühe / Mangime complementare per vacche de latte

Inhaltsstoffe		Zusatzstoffe je kg: ernährungsphysiologische Zusatzstoffe	
Feuchtigkeit / umidità	13,5 %	Vitamin A (3a672a)	13.280 I.E./UI
Rohprotein / proteina greggia	11,5 %	Vitamin D3 (3a671)	830 I.E./UI
Rohfett / grassi greggia	3,0 %	Vitamin E (all-ra-alpha-Tocopherolacetat 3a700)	7 mg
Rohfaser / cellulosa greggia	7,0 %	Eisen als Eisen-II-sulfat, Monohydrat(3b103)	27 mg
Rohasche / ceneri greggia	3,6 %	Mangan als Mangan-II-Oxyd(3b502)	42 mg
NEL/kg	7,30 MJ	Zink als Zinkoxyd (3b603)	63 mg
Calcium / calcio	0,24 %	Kupfer als Kupfer-(II)-sulfat, Pentahydrat (3b405))	21 mg
Phosphor / fosforo	0,20 %	Jod als Calciumjodat , wasserfrei 3b202	1,21 mg
Natrium / sodio	0,25 %	Selen als Natriumselenit(3b801)	0,17 mg

Zusammensetzung / componenti:
Mais / mais, Trockenschnitzel / fettecche di barbabietole secche, Gerste / orzo, Zuckerrübenmelasse / melasso, Sojaextraktionsschrot / farina di estrazione di soja, Natriumbicarbonat / bicarbonato di sodio, Magnesiumoxid / ossido di magnesio, Weizenkleber

Fütterungshinweis:
Dieses Milchleistungsfutter enthält viel Energie. Es eignet sich für Rationen mit einem Eiweißüberschuß im Grundfutter (z.B. Grassilage und Heu)

Istruzioni per l'uso:

Probenangaben (Kundenangaben)

Probenart: Wiesenheu Handelsname: Wiesenheu 4. Schnitt
 Probe-Nr.: 4100 Erntejahr: 2022
 Probennahme: 10.10.2022 Lagerort: Wallinger Anna / Heustock
 Probennehmer: Wallinger Andi Siliermittel: entfällt, bzw. keine Angabe

Sensorischer Befund (LKS FMUAA 101:2020-07 nicht akkred.)
 -sensorisch frei von Schimmelbildung -arteigener Geruch
 -produkttypische Farbe

Analytischer Befund	(UM)	Einheit	pro kg OS	pro kg TS	Richtwerte
Trockensubstanz	(1)	g	857	1000	860-960
Rohasche	(1)	g	79	93	<100
Rohprotein	(1)	g	185	216	130-180
Rohfaser	(1)	g	192	224	240-280
Rohfett	(1)	g	32	37	25-40
Zucker	(1)	g	73	85	50-120
HFT (Gasbildung)	(1)	ml/200mg	43,3	50,5	40-55
aNDFom	(1)	g	328	383	420-500
ADFom	(1)	g	213	249	250-300
ADL	(1)	g	20	23	25-45
nicht-faserh.Kohlenhydrate (NFC)	(14)	g	232	271	150-400
Calcium	(63)	g	5,2	6,0	4,0-8,0
Phosphor	(63)	g	3,2	3,8	2,5-3,8
Natrium	(63)	g	0,19	0,22	0-2
Magnesium	(63)	g	2,5	2,9	1,5-3,0
Kalium	(63)	g	33,8	39,4	20-32
pepsinunlös. Rohprotein	(1)	% des RPr		37,5	<25
Proteinlöslichkeit	(1)	% des RPr		35,8	20-45

LKS - Landwirtschaftliche Kommunikations- und Servicegesellschaft mbH
 Futtermittel- und Bodenlabor

August-Bebel-Str. 6 • 09577 Niederwiesa OT Lichtenwalde
 Tel. 037206 / 87-140 • Web: www.lkvsachsen.de • E-Mail: luw@lks-mbh.com

Energetischer Befund (berechnet, nicht akkred.)	Einheit	pro kg OS	pro kg TS	Richtwerte
Umsetzbare Energie Rind (ME)	MJ	9,5	11,1	9,5-11,5
Netto-Energie-Laktation (NEL)	MJ	5,8	6,8	5,8-6,8
nutzbares Rohprotein	g	142	165	130-160
ruminale N-Bilanz	g N	7,0	8,2	0-4

Bemerkungen (Konformitätsbewertung)
 Energieschätzung Wiederkäuer nach GfE 2008.

Hinweis:

Milchkühe melken

Melkstand 5 er Side by Side

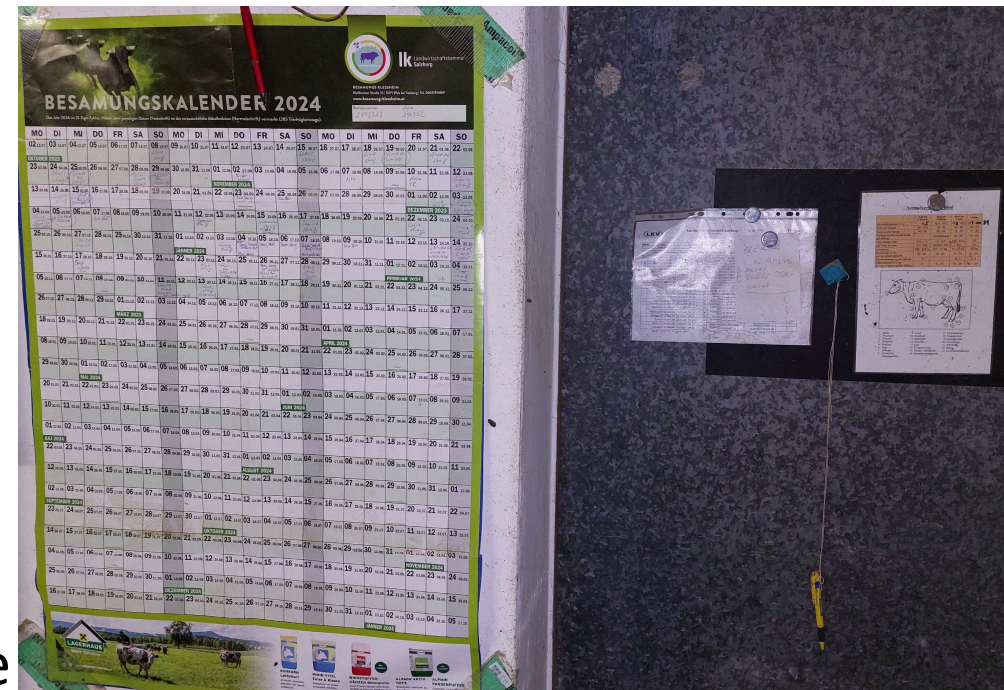
Melkhygiene

- Vormelken mit Einwegtuch
- konsequente Kontrolle vor Abnahme
- Tippen mit Ecolab Veliodid
- Zwischendesinfektion



Milchkühe Fruchtbarkeit

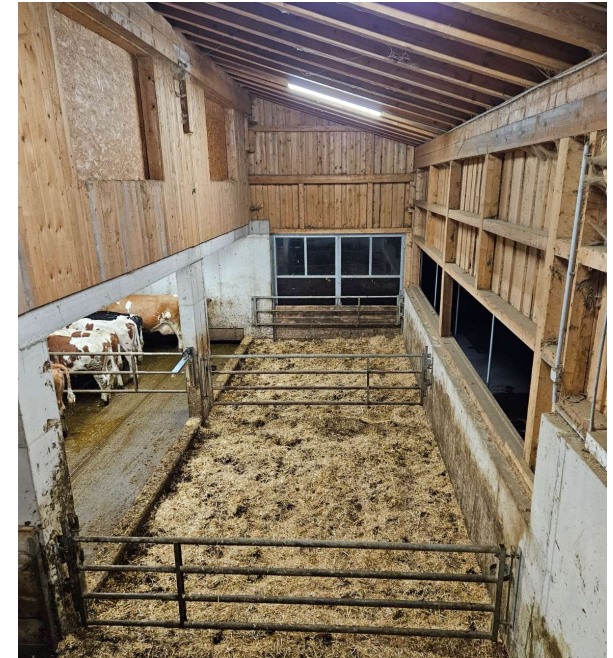
- Lückenlose Erfassung aller Daten auf Stallkalender und Tafel
- Brunsterkennung über Kameras und Altbauersleute
- Besamung ab dem 40. Tag
- Wenn keine Brunst Kontrolle ab 45 Tage
- Trächtigkeitsuntersuchung ab 42 Tage (Tierarzt oder LKV)



Trockensteher

Ersten 5 Wochen

- Haltung auf Tiefstroh
- 100%iger Trockensteller Einsatz laut Antibiogramm
- ungedüngtes Heu AD Libitum (Kali)
- keine Mineral und Salzversorgung
- 30g Wirkstoffergänzer Beta Carotin

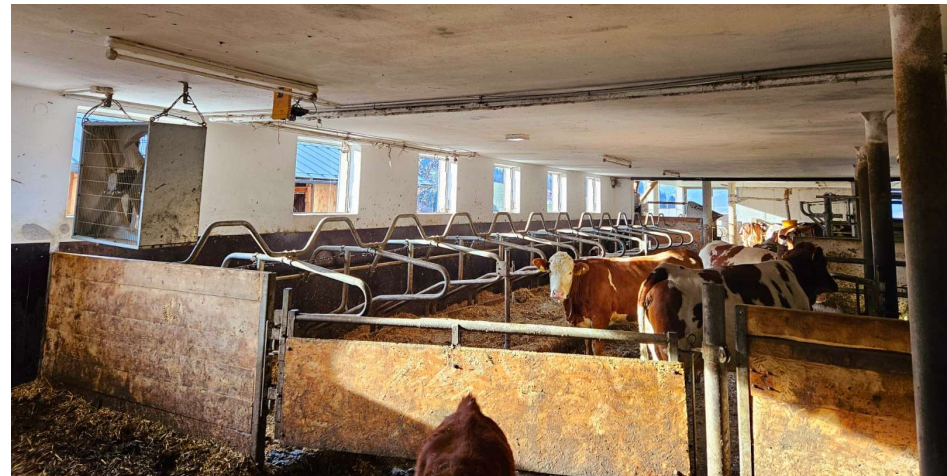
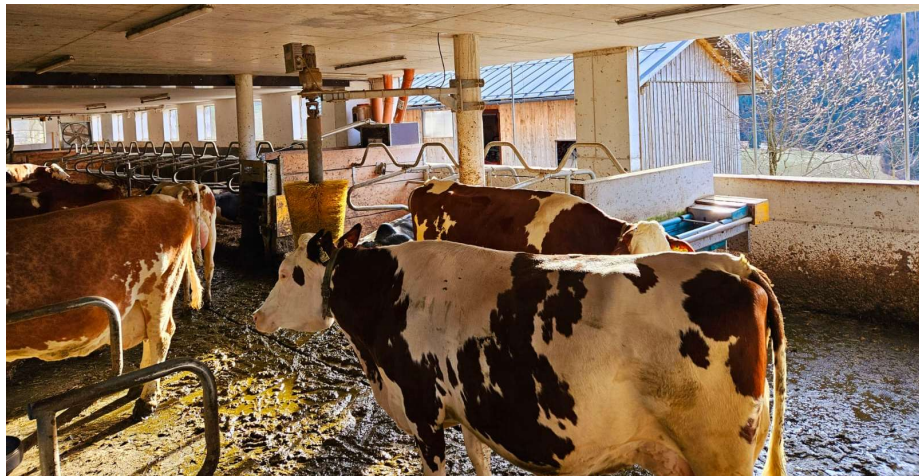


3 Wochen vor Kalbung

- Volle Melker Ration
- 3-4 kg Kraftfutter Energiemischung
- 300g Soja/Raps
- 150g Mineralstoffmischung
- 150 g FKE flüssig



Fotos



Fotos



Unsere Jüngsten beim trainieren



Vielen Dank für
Eure Aufmerksamkeit!

Fragen?

