



RINDERZUCHT SALZBURG

# Salzburger Managementprofi 2022

Mittwoch, 22.02.2023, 19:30 Uhr

Online





RINDERZUCHT SALZBURG

# Rinderzucht Salzburg

Wir machen Rinderbauern  
erfolgreich!



# Zuchtberatung

---



RINDERZUCHT SALZBURG

- Auswahl und Beschaffung hochwertiger Vätertiere
- Bereitstellung von Zuchtwerten
- Besondere Rücksichtnahme der Fitnessmerkmale
- Anpaarungsvorschläge
- Genomikportal (SNP-Proben)

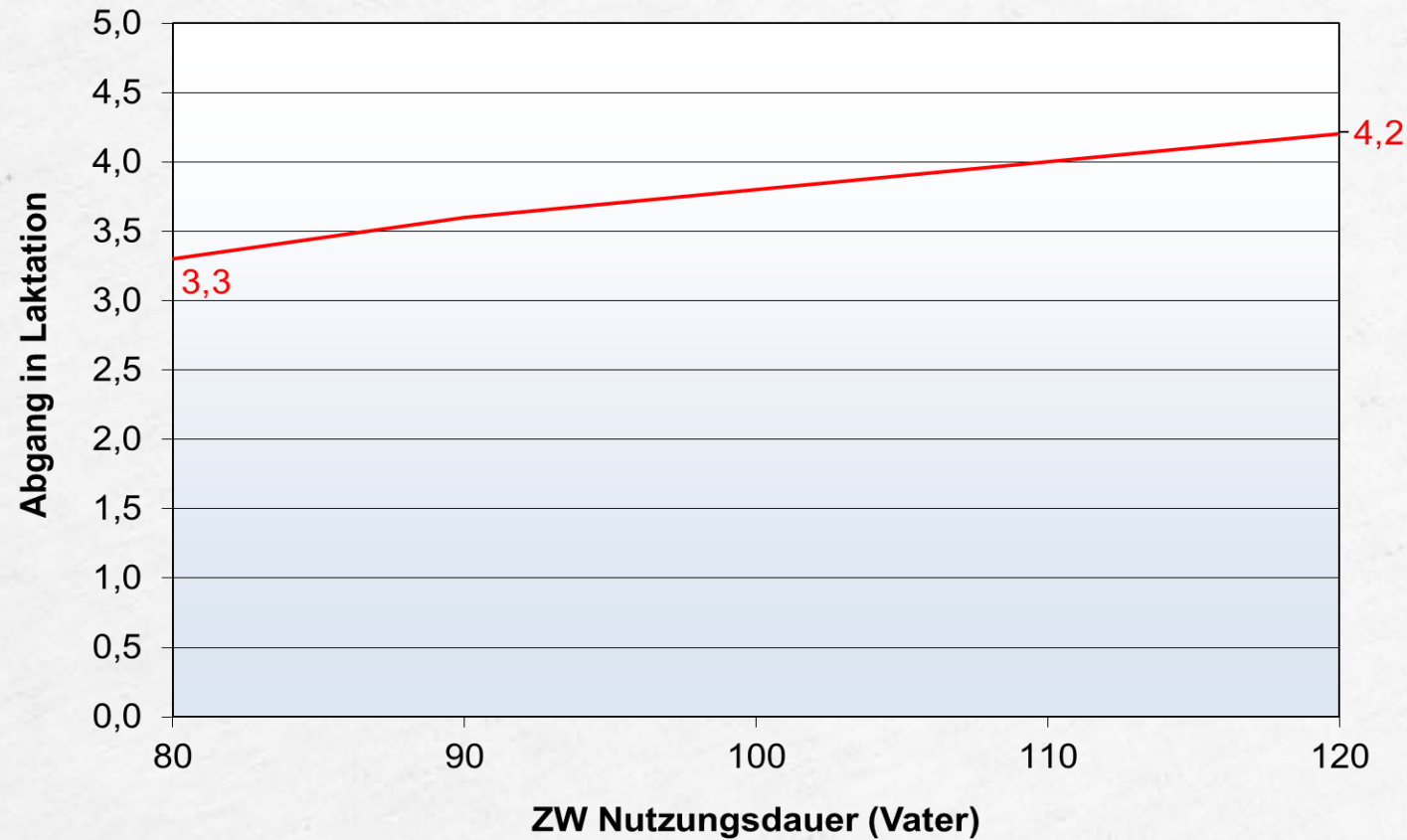
**Zielsetzungen: nachhaltige Verbesserung in der Milch- und/oder Fleischproduktion – angepasst an das jeweilige Zuchtziel der Rasse**





# Zuchtberatung

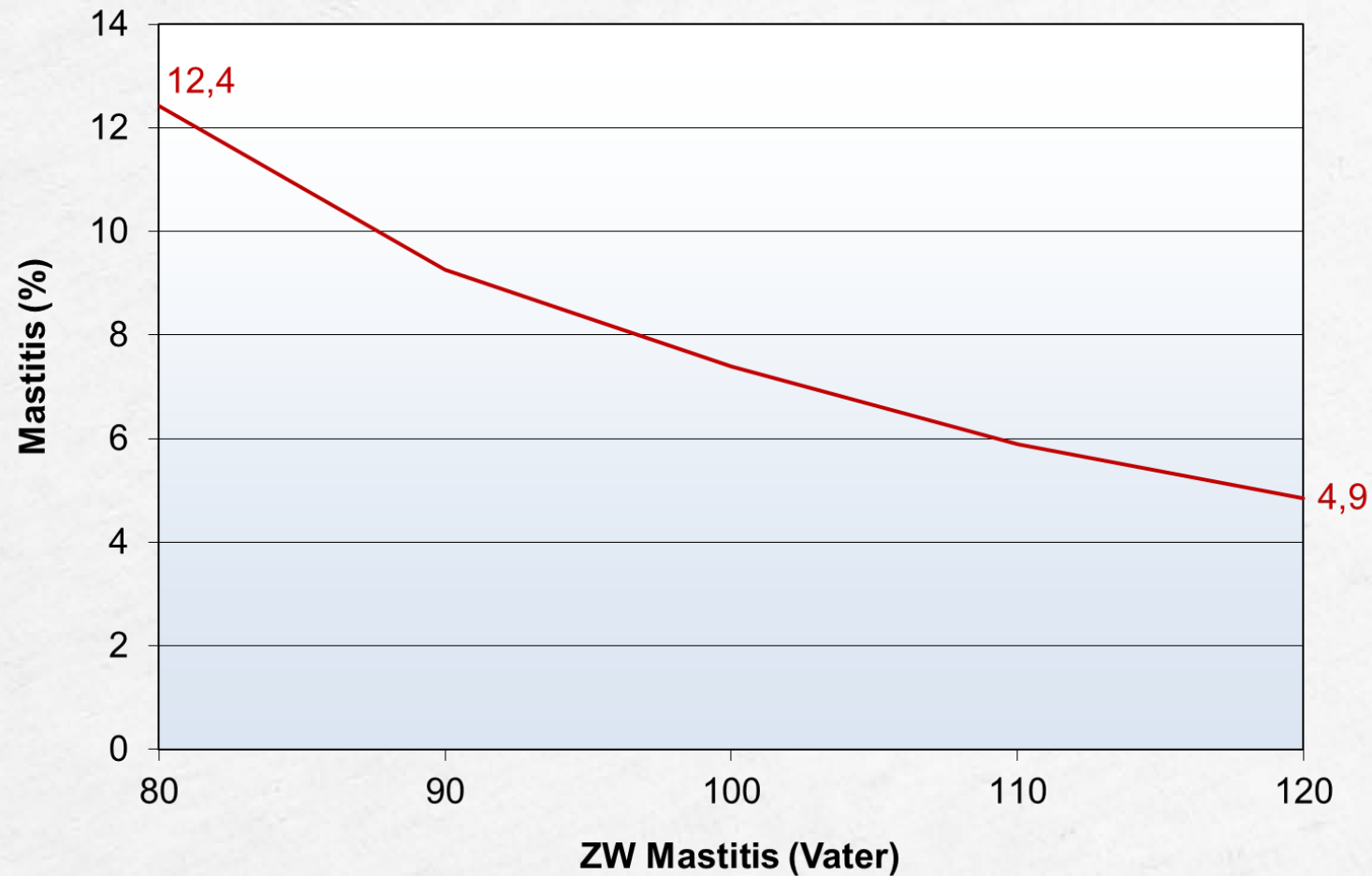
- Besondere Rücksichtnahme der Fitnessmerkmale - **Nutzungsdauer**





# Zuchtberatung

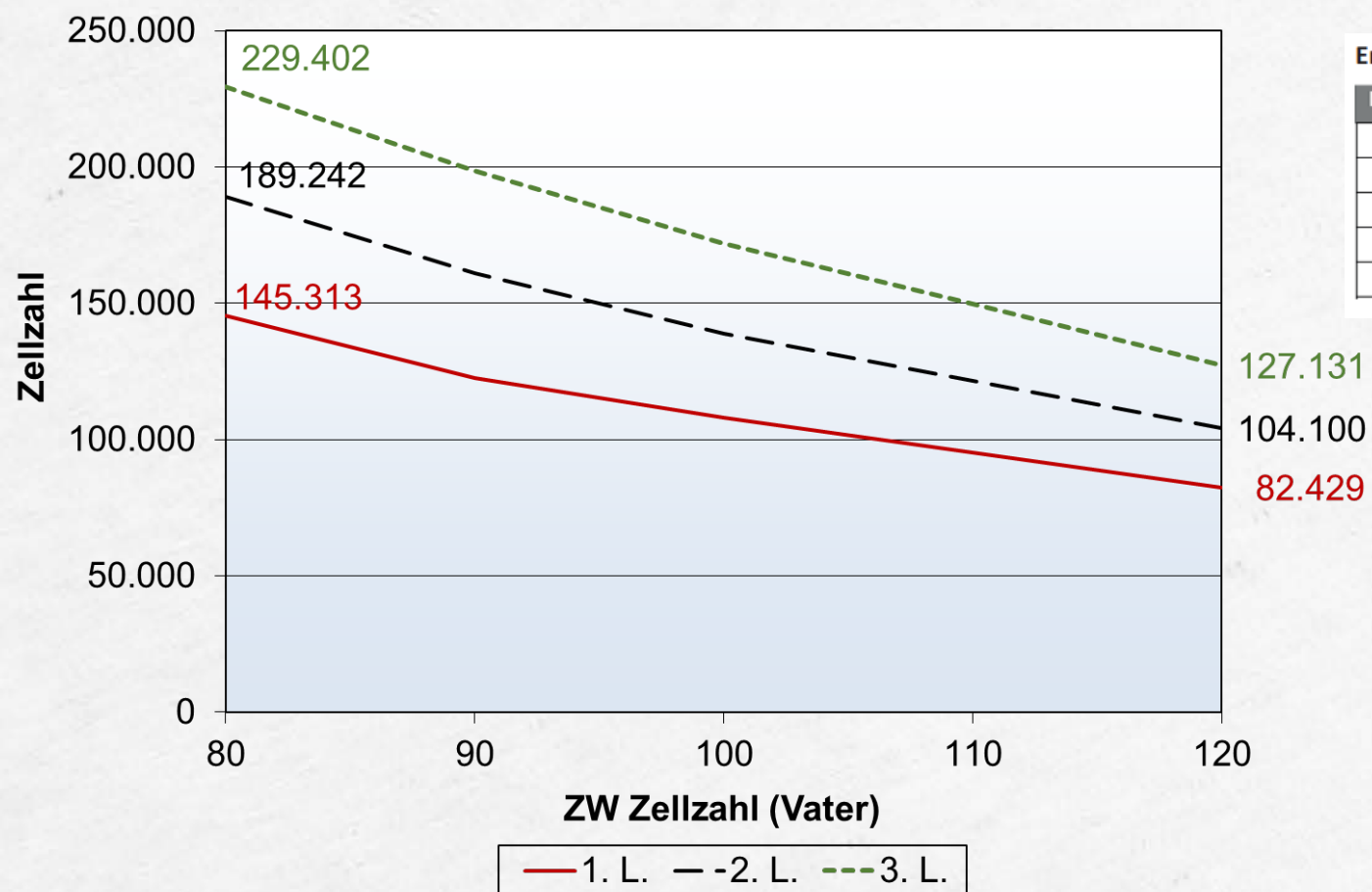
- Besondere Rücksichtnahme der Fitnessmerkmale - **Mastitis**





## Zuchtberatung

- Besondere Rücksichtnahme der Fitnessmerkmale - **Zellzahl**



Ergebnis der Probemelkung

Nr.	Name	Lebensnummer	L.	Tg.	v_Mkg	M-kg	Fett%	Eiw%	Zellz.	FEQ	Harn.	KI
TANNE	AT		11	177	23,2 I	12,0	4,68	4,02+	205 I	1,16	24	8
GRAZIA	AT		8	20	T	22,0	3,79	3,11-	8240 I	1,22	11	- 1
LORE	AT		6	158	26,0	24,0	3,06	3,55	38	0,86-	24	5
DESY	AT		6	190	28,8 I	14,8	5,10	3,24	400 I	1,57+	25	5
GLORIA	AT		5	162	22,8 I	13,2	4,84	3,78	142	1,28	16	5



## Zuchtberatung

- Anpaarungsvorschläge

SISSI AT		(MAGIC x FIDELITY RH x MAIKOENIG)													Stall Nr.: 436 - Abk.: 5																										
		GZW	MW	Mkg	F%	E%	FW	FIT	ND	Pers	Frw	Kp	Km	VIW	Egw	ZZ	Mbk	R	B	F	E	KH	KL	HB	RT	BN	SW	SA	FE	TR	VEL	SEL	VEA	ZB	EB	SL	SD	SPV	STH	ER	
Zuchtwert bzw. AI Tier:		111	113	241	0,07	0,13	92	103	102	100	107	102	102	103	94	91	113	100	97	103	105	101	101	100	98	102	97	100	101	98	99	101	104	97	105	96	92	111	101	97	
Berücksichtigte Schwächen			6	5	4		6	6	7	4				9	10	5	3	8	4	5	11	6			8	5	7	7	6	8	12	7		3			4				
	1 MYSTIC Pp*	940	124	118	521	0,03	0,07	98	115	111	107	111	101	102	104	108	106	108	109	100	109	116	110	108	107	102	96	96	101	104	102	98	100	111	102	115	97	94	116	105	105
	2 SKYLINE	912	125	117	628	-0,02	0,02	100	114	116	99	110	109	104	111	104	103	112	105	95	108	114	107	104	102	99	102	99	107	104	101	105	99	107	106	113	100	92	113	106	104
	3 WUHU	902	123	120	734	-0,04	0,04	98	110	109	106	110	100	104	100	101	100	117	106	101	107	114	107	104	103	105	108	102	102	105	103	103	102	106	103	109	96	100	117	107	105
N	4 GS WOIWODE	867	121	113	536	-0,08	0,01	94	116	115	107	113	103	103	104	106	103	113	103	99	114	111	105	102	97	100	103	99	107	106	107	106	104	104	101	106	93	93	110	105	102
N	5 WEISSENSEE	858	122	117	615	-0,02	0,03	96	110	105	113	105	103	100	103	108	107	111	99	101	100	112	99	102	100	101	100	105	100	99	102	99	104	110	105	106	102	96	103	99	101

GISI AT		(SEHRGUT x WELTASS x VANADIN)													A Stall Nr.: 49 - Geb.: 11/3/2020																											
MV: F4C, MMV: TPC, F4C		GZW	MW	Mkg	F%	E%	FW	FIT	ND	Pers	Frw	Kp	Km	VIW	Egw	ZZ	Mbk	R	B	F	E	KH	KL	HB	RT	BN	SW	SA	FE	TR	VEL	SEL	VEA	ZB	EB	SL	SD	SPV	STH	ER		
Zuchtwert bzw. AI Tier:		119	113	547	-0,02	-0,02	109	103	105	95	98	102	97	107	107	109	106	99	105	103	103	103	98	104	98	97	101	96	94	102	108	112	108	103	104	97	106	98	98	108	118	
Berücksichtigte Schwächen			6	4	6	7	6	5	9	8				4	3	6	3	10	6	3	12	6			11	5			8	7	12			9								
N	1 GS DER BESTE	F5C, MSC	930	124	119	708	0,02	-0,02	105	105	107	102	99	105	106	101	107	107	102	104	105	118	104	107	102	104	103	94	97	97	107	108	106	114	112	110	98	97	111	117	119	
	2 GS DEFACTO	F5C, MSC	901	128	118	755	-0,04	-0,04	113	109	110	94	103	102	105	105	109	108	113	106	101	107	114	107	107	101	103	101	97	101	100	108	110	104	108	104	109	95	94	107	113	119
	3 HERZPOWER		899	128	121	698	0,04	0,02	111	108	110	97	99	105	101	109	110	110	104	104	106	108	117	105	107	101	102	93	97	104	104	112	109	111	104	107	100	90	105	107	123	
	4 GS MYDREAM	MSC	876	128	119	933	-0,13	-0,08	104	113	117	99	106	106	101	105	107	107	114	101	99	107	112	103	102	98	99	101	100	102	104	106	108	108	105	106	105	98	103	109	113	
N	5 HILFINGER		852	123	118	757	-0,06	-0,01	112	101	107	98	93	103	99	105	106	103	107	99	104	112	109	108	103	99	92	97	96	101	106	109	107	108	100	107	102	98	110	109	112	

# Zuchtberatung



RINDERZUCHT SALZBURG

- Genomikportal (SNP-Untersuchung)
  - Probenziehung durch Tierbesitzer
  - Probe muss im Genomikportal erfasst werden und dem jeweiligen Tier zugeordnet werden
  - Antrag elektronisch versenden
  - Probe per Post versenden
  - Betrieb muss dafür einmalig freigeschalten werden
  - Google-Suchbegriff: „Genomik Portal“

The screenshot shows the login interface for the Genomik-Portal. At the top center is a logo consisting of a stylized DNA double helix in red and blue. Below the logo is the text "Genomik-Portal". There are two input fields: the first is labeled "username" and the second is labeled "password". Below the password field is a checkbox labeled "Remember username" with a small circular icon to its right. At the bottom left of the form, it says "Version: 2.6.1". A prominent blue button at the bottom center is labeled "Anmelden".





# Zuchtberatung

---



**RINDERZUCHT SALZBURG**

**Fragen zur Zucht? Wir helfen ihnen gerne!!!**



**Thomas Sendlhofer**  
**0664-1857982**  
Rassen Pinzgauer u.  
Fleischrinder



**Michael Kirchner**  
**0664-1440706**  
Rassen Fleckvieh u.  
Holstein  
Pinzgau, Pongau



**Florian Neumayr**  
**0664-3831786**  
Rassen Fleckvieh u.  
Holstein  
Saalachtal



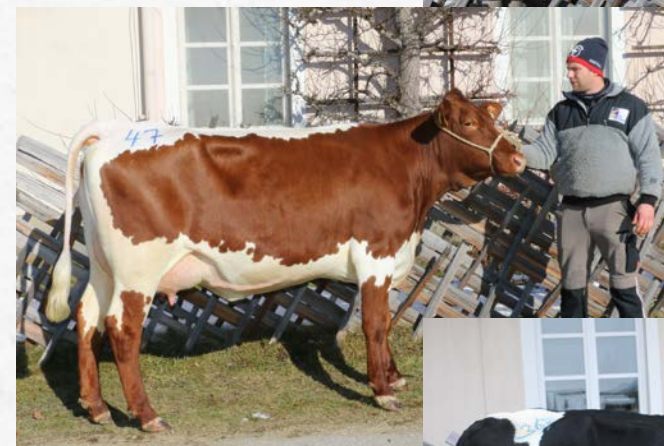
**Sebastian Scheiber**  
**0664-1021086**  
Rassen Fleckvieh u.  
Holstein  
Lungau, Tennengau,  
Flachgau



RINDERZUCHT SALZBURG

# Vermarktung – Zuchtrinder Versteigerung

- 12 Versteigerungen in Maishofen
- Bester Milchkuhmarkt Österreichs
- Jährlich über 2000 Kühe in Milch
- Verschiedenste Rassen
- Versteigerung sind Preisbildner für den Zuchtviehmarkt
- Beste Preise
- Treuhandkauf!!





**RINDERZUCHT SALZBURG**

## Vermarktung – Zuchtrinder Ab Hof

---

- Laufende Ankäufe aller Kategorien
- Ganzjährige Vermarktungsmöglichkeit
- Fixe Preisvereinbarung
- Verlässliche Abholung
- Abholung am Hof
- Zahlungssicherheit
  
- Onlinevermarktung Kuh4You  
([www.almmarkt.at](http://www.almmarkt.at))

**Ansprechpartner  
Helmut Weißenbacher  
0664-4663661**





RINDERZUCHT SALZBURG

# Vermarktung – Nutz- u. Schlachtrinder

---

- Ganzjährige Vermarktungsmöglichkeit
- Transparente Abrechnungen
- Zahlungssicherheit
- Bezahlung nach Gewicht und Qualität
- Mehrerlöse durch Markenfleischprogramme und Partnerschaften
- Verlässliche Abwicklung und Abholung
- Vollsortimenter
- Richtpreisfunktion





**RINDERZUCHT SALZBURG**

**Danke für die Aufmerksamkeit und alles  
Gute in Haus und Hof!!**

**Gratulation an die  
Managementprofis 2022!!**

